



SURFACE DE BUREAUX SUR 2 NIVEAUX À LOUER

La Vy de Bottens 2 | 1055 Froideville | Réf. : FROID-03

CHF 1'640.- / mois, ch. c.

SURFACE DE BUREAUX SUR 2 NIVEAUX À LOUER

CH-1055 Froideville | La Vy de Bottens 2 | **CHF 1'640.- / mois, ch. c.**



DESRIPTIF

À la recherche d'un espace de bureau à louer ? Ne cherchez pas plus loin ! Ces bureaux sont idéalement situés au centre du village de Froideville.

Il s'agit de l'ancienne agence bancaire de la banque Raiffeisen du Gros-de-Vaud. Les locaux, très bien entretenus, ont l'avantage d'être entièrement équipés en terme de câblage informatique.

Ils bénéficient également d'une climatisation au rez comme à l'étage.

Distribution

Rez :

- Hall d'entrée de 7.42 m²
- Pièce de 16.32 m² avec grand vitrine sur tout la longueur
- Local technique de 7 m² avec WC

Etage :

- Accès par cage d'escalier
- Deux pièces de 20.1 m² et 12.35 m²
- Sanitaire avec WC et lavabo

CARACTÉRISTIQUES

Référence : **FROID-03**

Type : **Bureau**

Situé au : **Rez-de-chaussée**

Nombre de pièce(s) : **3**

Surface utile : **~ 70 m²**

Surface totale : **~ 70 m²**

Charges : **Comprises**

Type de chauffage : **Gaz**

Eau chaude sanitaire : **Gaz**

Disponibilité : **De suite**

Nombre de place(s) de parc ext. :
2 | CHF 160.- non inclus/-e(s)

Deux places de parc extérieures devant le bâtiment, en sus chf 80.-/mois la place.

CONTACT VISITE

DENALI Immobilier SA
Adresse : Rte de Lausanne 3
Ville : 1040 Echallens
E-mail : info@denali-sa.ch
Tél. : +41 21 552 35 35

CARACTÉRISTIQUES

CH-1055 Froideville | La Vy de Bottens 2 | **CHF 1'640.- / mois, ch. c.**

CARACTÉRISTIQUES

Référence	FROID-03	Situé au	Rez-de-chaussée
Nombre de pièce(s)	3	Surface utile	~ 70 m²
Surface totale	~ 70 m²	Type de chauffage	Gaz
Eau chaude sanitaire	Gaz	Installation chauffage	Radiateur
Disponibilité	De suite	Charges	Comprises
Nombre de place(s) de parc ext.	2 CHF 160.- non inclus/-e(s)	Places de parc	Oui, optionnel

COMMODITÉS

ENVIRONNEMENT

- Village
- Poste
- Restaurant(s)
- Arrêt de bus

EXTÉRIEUR

- Parking public

EQUIPEMENT

- Téléphone
- WiFi
- Connexion Internet
- Canaux de câblage

SOL

- Carrelage
- Moquette

PHOTO(S)











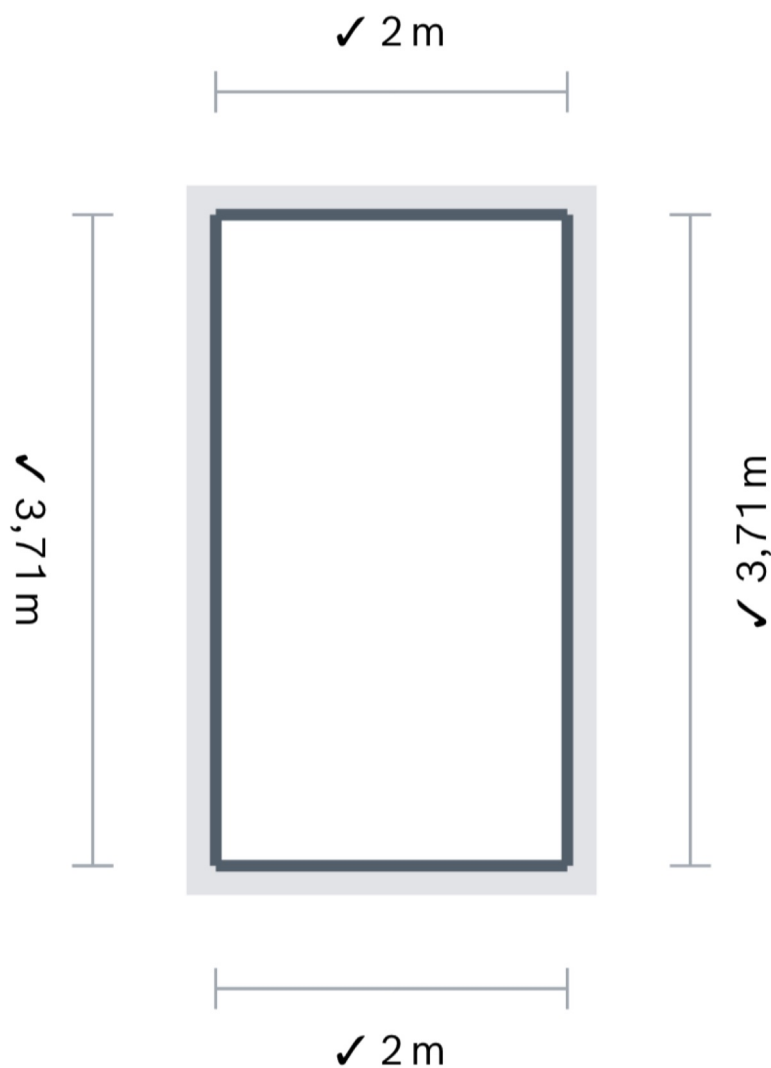




Projet 1



Projet 1 / Espace de travail 2

Pièce 1

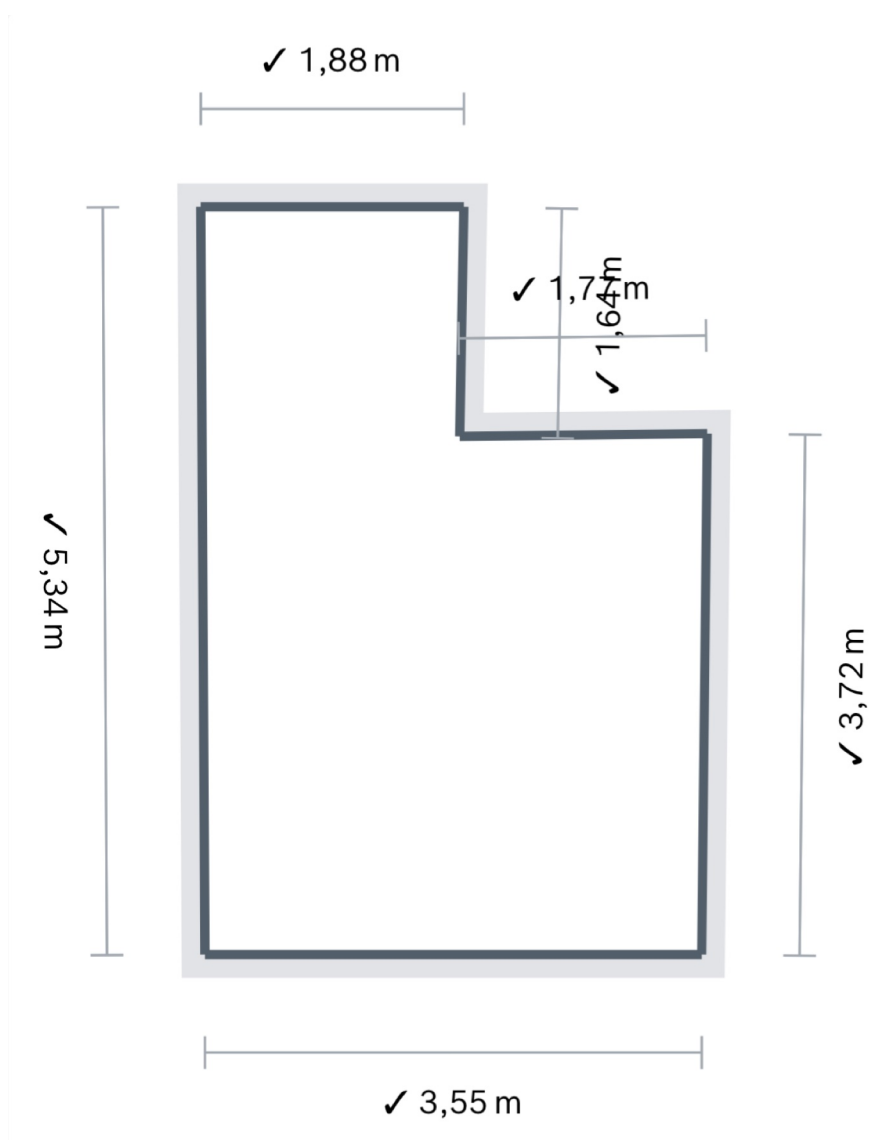
Surface au sol:	✓ 7,42 m ²	Surface brute du mur:	—
Périmètre:	✓ 11,42 m	Surface nette du mur:	—
Hauteur:	—	Volume:	—

Projet 1



Projet 1 / Espace de travail 1

Pièce 1

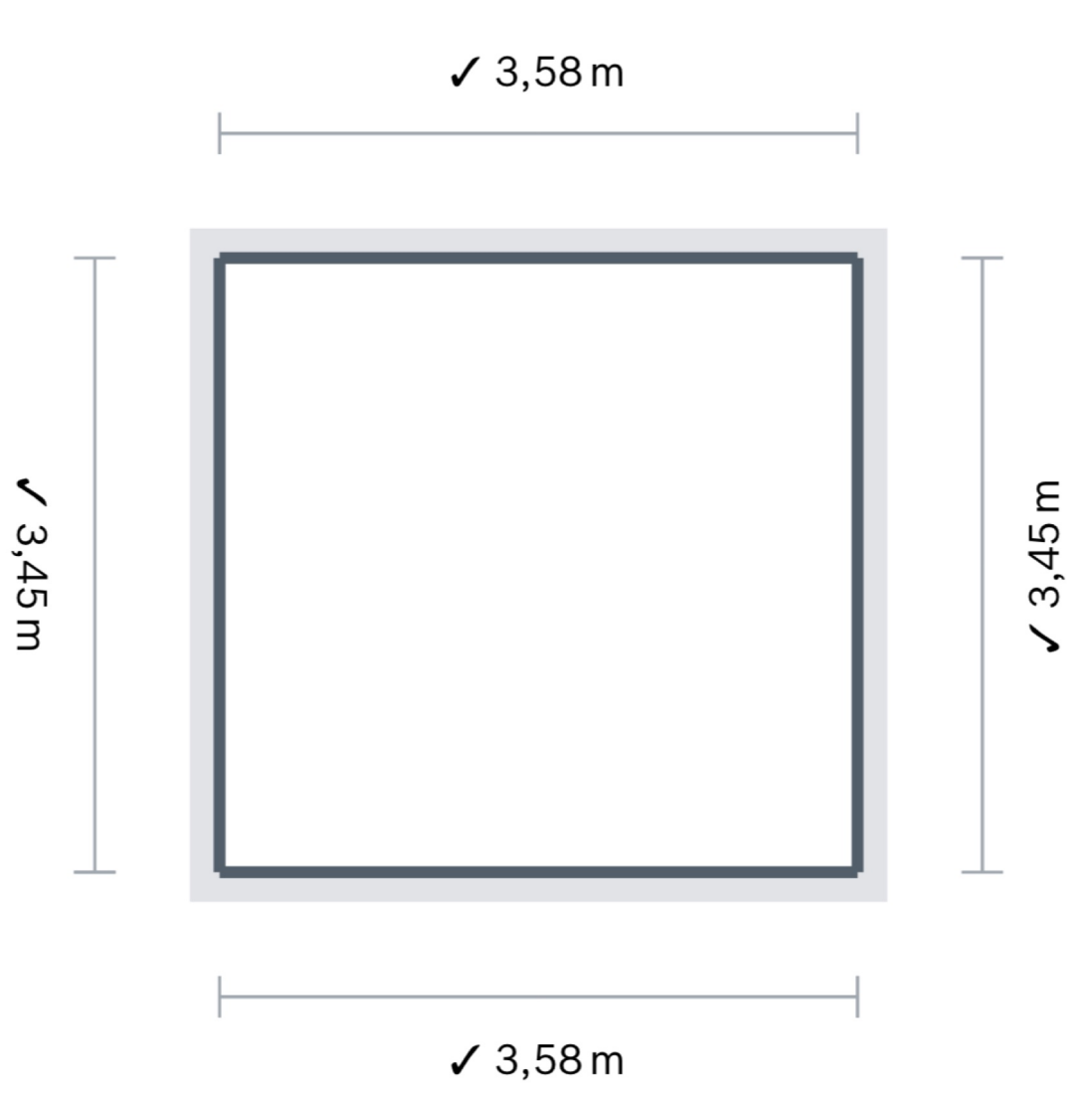


Surface au sol:	✓ 16,32 m ²	Surface brute du mur:	—
Périmètre:	✓ 17,9 m	Surface nette du mur:	—
Hauteur:	—	Volume:	—

Projet 1



Projet 1 / Espace de travail 3

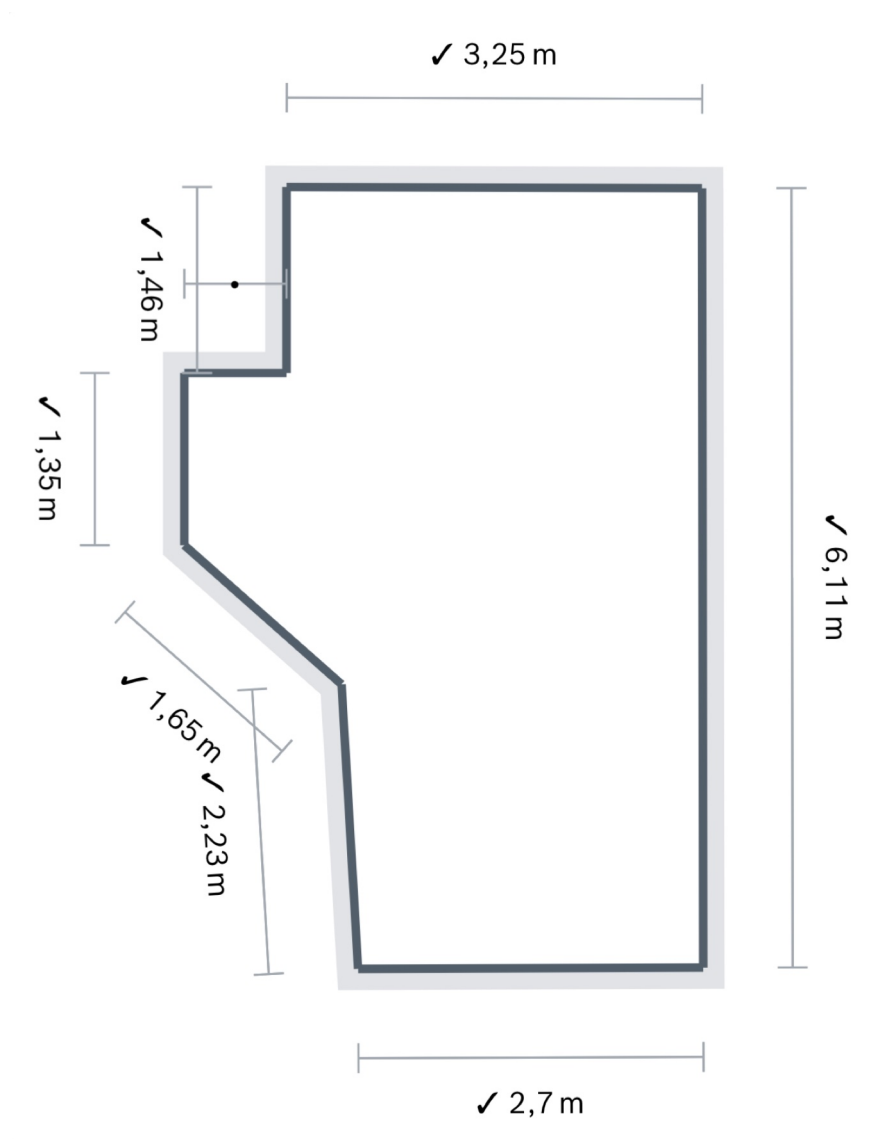
Pièce 1

Projet 1



Projet 1 / Espace de travail 4

Pièce 1



Surface au sol:	$\checkmark 20,1 \text{ m}^2$	Surface brute du mur:	—
Périmètre:	$\checkmark 19,55 \text{ m}$	Surface nette du mur:	—
Hauteur:	—	Volume:	—