



A VENDRE SUR PLANS APPARTEMENT 2,5 PCES (61 M2 PPE) AU 2EME ETAGE

Rte de Cossonay 9/11 | 1040 Echallens | Réf. : ECH03.Lot 17

CHF 600'000.-

A VENDRE SUR PLANS APPARTEMENT 2,5 PCES (61 M2 PPE) AU 2EME ETAGE

CH-1040 Echallens | Rte de Cossonay 9/11 | CHF 600'000.-



DESRIPTIF

**NOUVELLE PROMOTION DE STANDING AU COEUR DU BOURG D'ECHALLENS
A VENDRE 23 MAGNIFIQUES ET LUMINEUX APPARTEMENTS (1.5 à 5.5 pièces)
&
3 SURFACES COMMERCIALES DE PLAIN-PIEDS.**

Vous cherchez un nouveau lieu de vie idéalement situé au centre du village d'Echallens ? Laissez-vous séduire par notre nouveau projet de résidence "Les Ministri" et immergez-vous dans une vie active tout en savourant la tranquillité d'un cadre villageois !

A quelques pas des commerces, transports publics et de toutes commodités, situé à côté du Château, ce nouveau projet est parfaitement placé, à moins de 5 minutes à pieds de la gare du LEB, des bus et de la poste, ainsi que de tous les magasins essentiels (alimentation, boulangerie, pharmacie) et restaurants.

Commune attractive par excellence, Echallens offre tous les services nécessaires à ses habitants, tels que magasins, banques, poste, restaurants, services médicaux (médecins, dentistes, paramédical), écoles (primaires, secondaire, gymnase, professionnelle).

Pour les amateurs de loisirs, de sports et de culture, les infrastructures, telles le Conservatoire, le théâtre, les centres équestres, la piscine couverte, les terrains de foot, le centre de tennis officiant comme patinoire l'hiver, les parcours VTT et autres espaces de jeux, sont facilement accessibles. Le golf (9 trous) du Brésil, situé à 10 minutes en voiture, complète cette offre attrayante de loisirs.

CARACTÉRISTIQUES

Référence : **ECH03.Lot 17**

Type : **Appartement PPE**

Lot : **17**

Nombre de pièce(s) : **2.5**

Nombre de chambre(s) : **1**

Nombre de sanitaires : **1**

Situé au : **2ème étage**

Surface habitable : **60.8 m²**

Surface PPE : **61 m²**

Année de construction : **2025**

Type de chauffage : **Pompe à chaleur eau-eau, Solaire, Free cooling**

Eau chaude sanitaire : **Pompe à chaleur eau-eau, Pompe à chaleur sol-eau, Solaire**

Charges PPE : **CHF 1'830.-/an**

Disponibilité : **Automne 2027**

CONSTRUCTION

Le descriptif de construction détaillé est disponible sur demande.

Les principaux budgets:

- CHF 21'000.- cuisine
- CHF 9'400.- salles d'eau

Revêtements de sol :

- CHF 55.-/m2 carrelage jusqu'à 60/60(fourniture) - pose non comprise
- CHF 120.-/m2 parquet - pose comprise

Toutes les finitions intérieures sont au choix de l'acheteur selon un catalogue défini par le constructeur.

Autres variantes de choix et dimensions possibles, moyennant plus-values.

DESCRIPTIF DE L'APPARTEMENT (LOT17)

- Hall d'entrée avec armoire
- Cuisine / séjour de 39 m2
- 1 chambres de 14.9 m2
- Salle de bain équipée d'une baignoire ou douche, WC et lavabo
- Une colonne de lessive

PARKING SOUTERRAIN

Chaque lot dispose d'une place de parc, en sus.

OPTIMISATION FISCALE D'UNE ACQUISITION SUR PLANS

Droit de mutation sur quote-part terrain uniquement.

COMMUNE

Un dynamisme hors pair !

Echallens, chef-lieu du district du Gros-de-Vaud, compte au 31.12.2023, 6624 habitants. Son rôle de centre régional est renforcé par l'implantation prochaine d'un gymnase.

Le train LEB relie la commune au centre de Lausanne (Flon) toutes les 15 minutes !

La commune bénéficie d'une infrastructure scolaire complète. Les différents liens ci-dessous permettent d'en savoir plus sur le sujet :

- <http://www.asire.ch>
- <https://www.eduvd.ch/echallens-emilegardaz>

Les activités sportives sont nombreuses, avec les clubs phares du FC Echallens, du Echallens Basket Club, de la FSG Echallens, du Vélo Club, du Tennis Club et du Golf du Brésil.

Outre les nombreuses activités sportives, Echallens offre un fort tissu associatif, ainsi que de nombreuses activités culturelles, récréatives et festives, telles notamment le Comptoir régional, les Marchés folkloriques, la Fête du Blé et du Pain.

Le **Conservatoire Des Régions Gros-de-Vaud** permet également à tous les amateurs de musique de développer leur art dans un esprit convivial et de partage, notamment au sein de l'Ensemble du Conservatoire.

ACCÈS

La commune est située sur l'axe Lausanne - Yverdon. Les accès autoroutiers se situent :

- à Yverdon (15 km) en direction de Berne et Neuchâtel
- à Oulens (5 km) en direction de Lausanne et Genève
- à Lausanne-Blécherette (20 km) en direction du Valais.

COMMERCES

Vous trouvez tous les types de services et commerces dans la commune, notamment :

- Alimentation (boucherie, fromagerie, boulangeries, chocolatier, magasins bio)
- Commerces de détails (COOP, Migros, Denner)
- Cafés/restaurants
- Divers magasins et boutiques de vêtements (confection dames et messieurs, habits de sport)
- Banques - Poste
- Santé (pharmacies)
- Soins médicaux (médecins, physiothérapeutes, ostéos, dentistes, ophtalmologues, pédiatres, opticiens, etc.)
- Soins de beauté (coiffeurs, massages, pédicures, etc.).

TRANSPORTS

La gare du LEB est située à 5 minutes à pied. Elle permet de relier Lausanne centre (Flon) en 30 minutes, avec une cadence horaire aux 15 minutes. Le réseau des cars postaux assure les liaisons en direction d'Yverdon, de Cossonay, de Cugy et de tous les villages aux alentours.

LOISIRS

La nature avoisinante, ainsi que le dynamisme des divers acteurs de loisirs, permet d'offrir aux habitants notamment les infrastructures suivantes :

- **Piscine couverte**
- Courts de **tennis** extérieurs et **intérieurs**
- **Golf** du Brésil (9 trous)
- Centres équestres
- Espace socioculturel pour les jeunes "La Caza"
- Skatepark.

REMARQUES

Les images de synthèse représentant les équipements et aménagements extérieurs sont illustratives et non contractuelles. Seul le descriptif de construction fait foi.

CONTACT VISITE

Monsieur Stéphane BORCARD
E-mail : sborcard@denali-invest.ch
Tél. : 076 587 56 28
Mobile : 076 587 56 28



DENALI INVEST

CARACTÉRISTIQUES

CH-1040 Echallens | Rte de Cossonay 9/11 | **CHF 600'000.-**

CARACTÉRISTIQUES

| | | | |
|---------------------------------|-------------------------------------------------------|-----------------------|------------------------------------------------------------------|
| Référence | ECH03.Lot 17 | Situé au | 2ème étage |
| Nombre de pièce(s) | 2.5 | Nombre de chambre(s) | 1 |
| Nombre de sanitaires | 1 | Surface habitable | 60.8 m² |
| Surface PPE | 61 m² | Année de construction | 2025 |
| Type de chauffage | Pompe à chaleur eau-eau, Solaire, Free cooling | Eau chaude sanitaire | Pompe à chaleur eau-eau, Pompe à chaleur sol-eau, Solaire |
| Installation chauffage | Sol | Disponibilité | Automne 2027 |
| Charges PPE | CHF 1'830.-/an | Zone de construction | Village |
| Nombre de place(s) de parc int. | 1 CHF 35'000.- non inclus/-e(s) | Lot | 17 |
| Places de parc | Oui, obligatoire | | |

COMMODITÉS

ENVIRONNEMENT

- Village
- Verdoyant
- Commerces
- Rue commerçante
- Banque
- Poste
- Restaurant(s)
- Pharmacie
- Gare
- Arrêt de bus
- Enfants bienvenus
- Crèche/garderie
- Ecole maternelle

EXTÉRIEUR

- Parking public
- Place(s) de parc visiteur(s)

INTÉRIEUR

- Ascenseur
- Parking souterrain
- Place(s) de parc visiteur(s)
- Cuisine ouverte
- Cave
- Local à vélos
- Armoires encastrées
- Adoucisseur d'eau
- Triple vitrage
- Lumineux
- Construction massive traditionnelle

- Ecole primaire
- Ecole secondaire
- Piscine publique
- Manège
- Proche d'un golf
- Centre de tennis
- Cinéma
- Médecin

EQUIPEMENT

- Cuisine agencée
- Plaques à induction
- Four
- Four à micro-ondes
- Réfrigérateur
- Congélateur
- Lave-vaisselle
- Lave-linge
- Sèche-linge
- Buanderie privée
- Douche
- Baignoire
- Téléphone
- Téléréseau
- Panneaux photovoltaïques
- Fibre optique
- Stores électriques
- Ventilation contrôlée

SOL

- A choix

EXPOSITION

- Nord

ENSOLEILLEMENT

- Matinal

STYLE

- Classique
- Moderne

DENALI INVEST

VUE INTÉRIEURE









DENALI INVEST

VUE EXTÉRIEURE





| | |
|-----------------------------|------------|
| Prix | 600'000 .- |
| Prix total place(s) de parc | 35'000 .- |
| Prix d'achat | 635'000 .- |
| Fonds propres | 127'000 .- |

| Coûts | | | |
|--------------------------|-------|------------|-------------------|
| Prix d'achat | | 635'000 .- | |
| Frais d'acquisition | 0.63% | 4'001 .- | |
| Frais de mutation | 1.22% | 7'747 .- | |
| Total acquisition | | | 646'748 .- |

| Financement | | | |
|--------------------------|-----|--------------|-------------------|
| Fonds propres, min. | 20% | | 127'000 .- |
| Hypothèque 1er rang | | 422'910 .- | = 66.6% |
| Hypothèque 2ème rang | | 85'090 .- | = 13.4% |
| Total hypothèques | | = 80% | 508'000 .- |

| Charges annuelles | | | |
|----------------------------|-------|----------|------------------|
| Intérêt hypoth. 1er rang | 1.4% | 5'921 .- | |
| Intérêt hypoth. 2ème rang | 1.4% | 1'191 .- | |
| Total intérêt | | | 7'112 .- |
| Amort. hypoth. 1er rang | 1.15% | 4'863 .- | |
| Amort. hypoth. 2ème rang | 1.15% | 979 .- | |
| Total amortissement | | | 5'842 .- |
| Charges exploit./entretien | 0.7% | 4'445 .- | |
| Total coûts divers | | | 4'445 .- |
| Total par année | | | 17'399 .- |
| Total par mois | | | 1'450 .- |

| Revenu minimum | | | |
|------------------------------------------------------|----|------------------|------------------|
| Taux hyp 1er rang pour calcul revenu min. | 5% | 21'146 .- | |
| Taux hyp 2ème rang pour calcul revenu min. | 5% | 4'255 .- | |
| Total intérêt | | 25'401 .- | |
| Total amortissement | | 5'842 .- | |
| Total coûts divers | | 4'445 .- | |
| Total des coûts pour calcul du revenu minimum | | | 35'688 .- |

| | |
|---------------------------------|-------------------|
| Revenu minimum par année | 108'145 .- |
| Revenu minimum par mois | 9'012 .- |

| Ratio | |
|----------------|-------|
| Charges/revenu | = 33% |

Remarques:

- Le montant total des charges lié à votre habitation ne devrait, en principe, pas dépasser 33% de vos revenus.

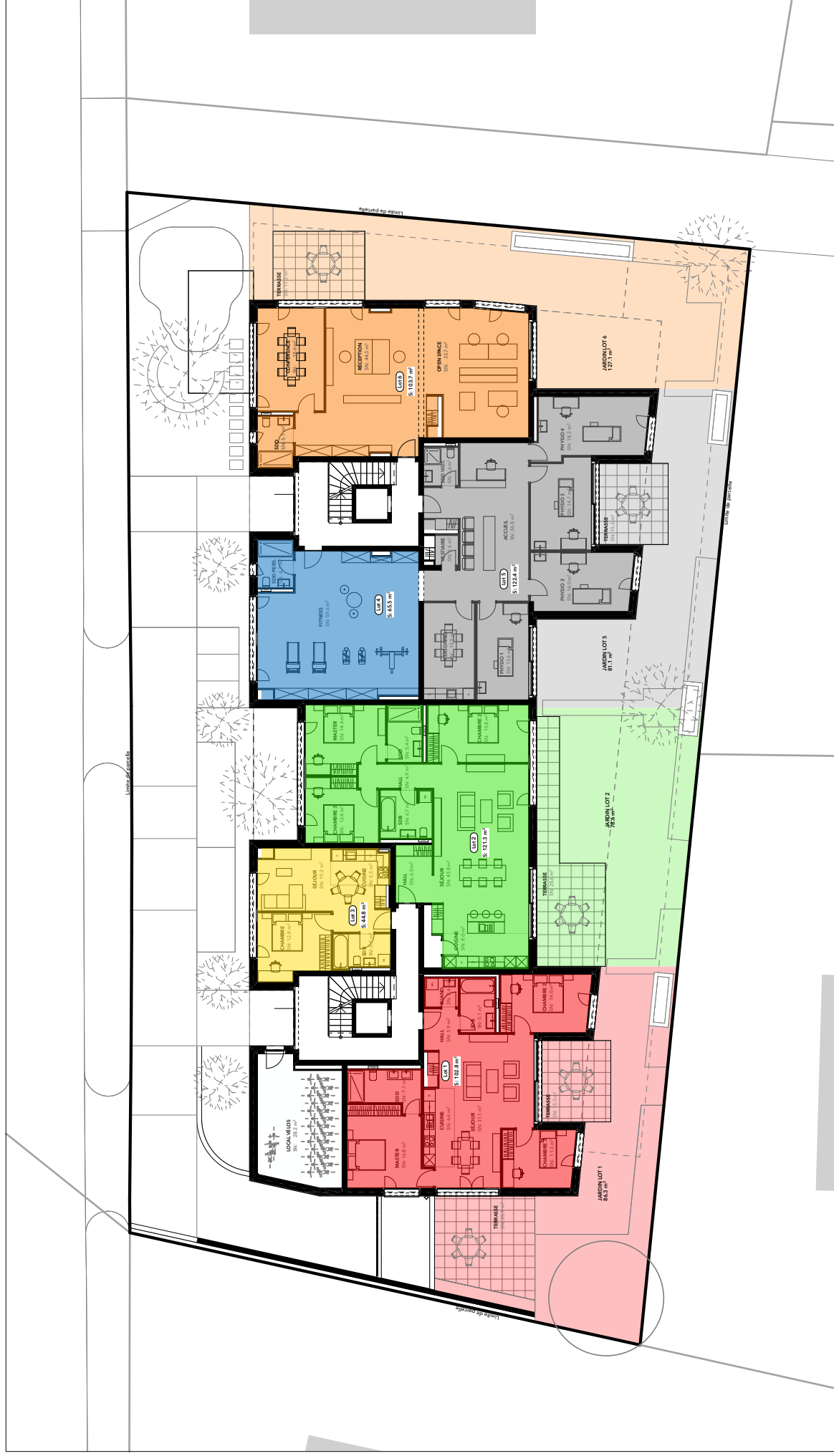
- Le preneur de crédit doit apporter au moins 10% de la valeur de nantissement de l'immeuble sous la forme de fonds propres qui ne proviennent pas de la mise en gage ou d'un retrait anticipé des avoirs de prévoyance au titre du deuxième pilier.

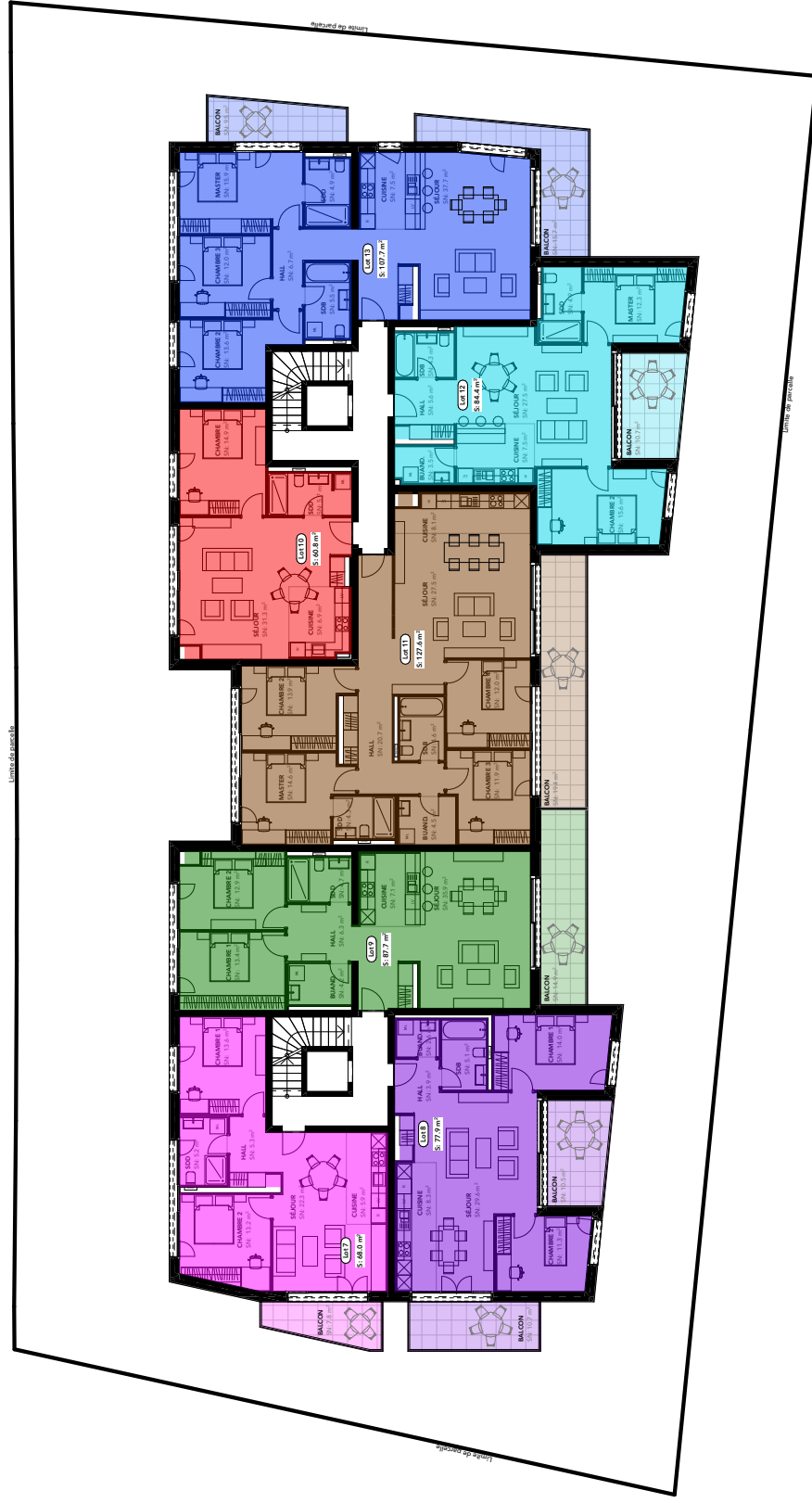
Dès le 1er septembre 2014 (nouvelles directives de l'ASB):

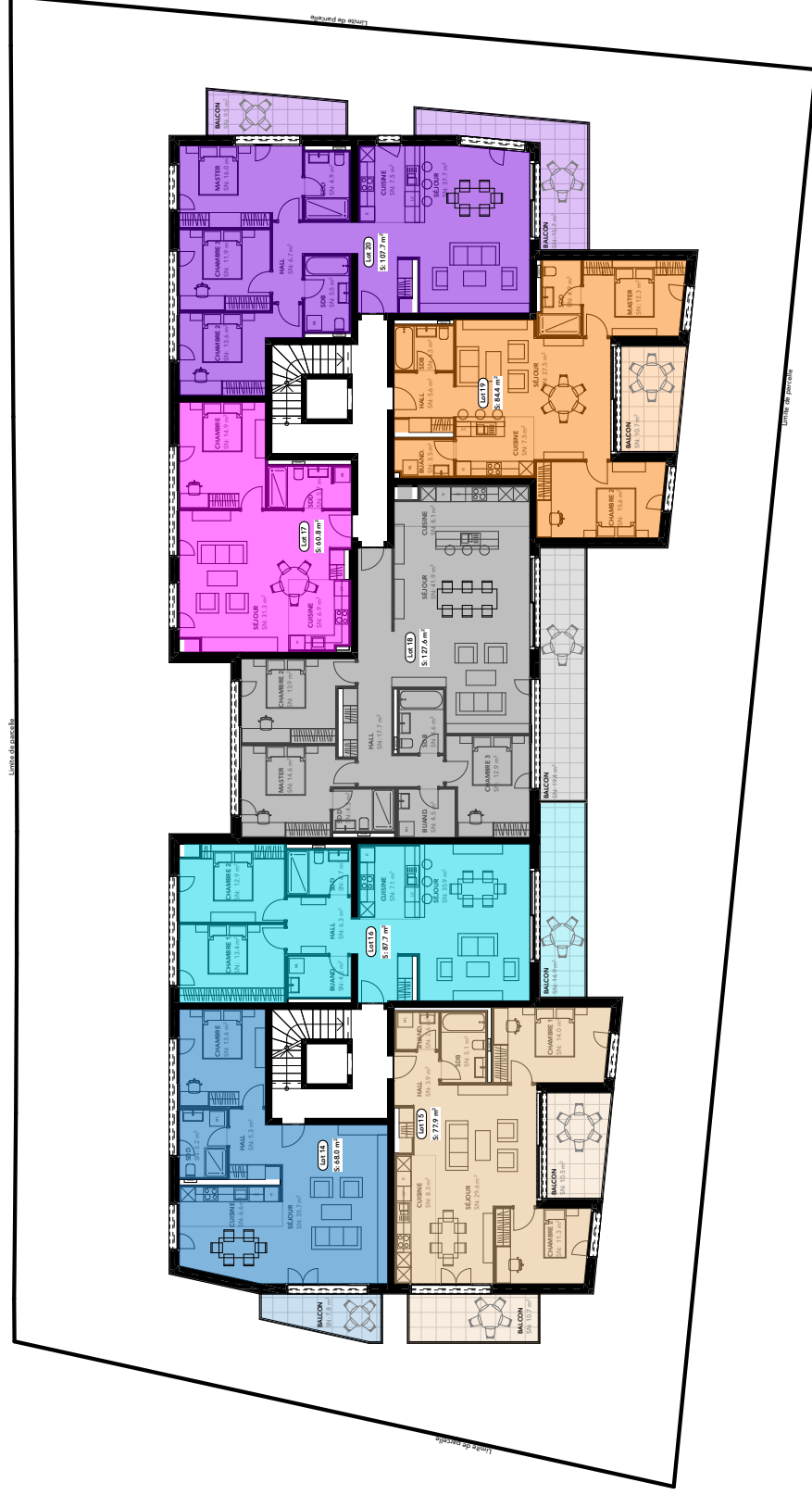
- La dette hypothécaire doit être ramenée aux deux tiers de la valeur de nantissement de l'immeuble en l'espace de 15 ans maximum (et non plus 20 ans).
- La valeur de nantissement des biens immobiliers sera désormais déterminée par la valeur la plus basse entre la valeur de marché et la valeur d'achat.
- Les revenus du conjoint ou d'un tiers seront pris en compte uniquement s'il se porte débiteur solidaire de la dette.

Ce plan financier n'a pas valeur contractuelle. Il est mis à votre disposition à titre indicatif seulement et sous réserve de confirmation par votre banque.

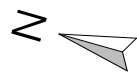
| Lot | Type | Pièces | Étage | Surface habitable | Surface terrasse | Surface balcon | Prix | Statut |
|-----|-----------------|--------|-----------------|----------------------|---------------------|---------------------|-----------------|----------|
| 14 | Appartement PPE | 2.5 | 2ème étage | 68 m ² | - | 7.8 m ² | | Vendu |
| 26 | Appartement PPE | 3.5 | Combles | 96.1 m ² | - | 16.7 m ² | CHF 960'000.- | À vendre |
| 25 | Appartement PPE | 2.5 | Combles | 73.9 m ² | - | 10.7 m ² | | Vendu |
| 24 | Appartement PPE | 3.5 | Combles | 96.3 m ² | 31.5 m ² | - | CHF 965'000.- | Réservé |
| 23 | Appartement PPE | 3.5 | Combles | 79.1 m ² | 31.5 m ² | - | | Vendu |
| 22 | Appartement PPE | 2.5 | Combles | 70.1 m ² | - | 21.2 m ² | | Vendu |
| 21 | Appartement PPE | 2.5 | Combles | 64.1 m ² | - | 7.8 m ² | | Vendu |
| 20 | Appartement PPE | 4.5 | 2ème étage | 107.7 m ² | - | 25.2 m ² | CHF 1'065'000.- | Réservé |
| 19 | Appartement PPE | 3.5 | 2ème étage | 84.4 m ² | - | 10.7 m ² | | Vendu |
| 18 | Appartement PPE | 4.5 | 2ème étage | 127.6 m ² | - | 19.4 m ² | CHF 1'245'000.- | À vendre |
| 17 | Appartement PPE | 2.5 | 2ème étage | 60.8 m ² | - | - | CHF 600'000.- | À vendre |
| 16 | Appartement PPE | 3.5 | 2ème étage | 87.7 m ² | - | 14.9 m ² | | Vendu |
| 15 | Appartement PPE | 3.5 | 2ème étage | 77.9 m ² | - | 21.2 m ² | | Vendu |
| 1 | Appartement PPE | 4.5 | Rez-de-chaussée | 102.8 m ² | 40.8 m ² | - | | Vendu |
| 13 | Appartement PPE | 4.5 | 1er étage | 107.7 m ² | - | 25.2 m ² | CHF 1'065'000.- | Réservé |
| 12 | Appartement PPE | 3.5 | 1er étage | 84.4 m ² | - | 10.7 m ² | | Vendu |
| 11 | Appartement PPE | 5.5 | 1er étage | 127.6 m ² | - | 19.4 m ² | CHF 1'245'000.- | À vendre |
| 10 | Appartement PPE | 2.5 | 1er étage | 60.8 m ² | - | - | CHF 600'000.- | À vendre |
| 9 | Appartement PPE | 3.5 | 1er étage | 87.7 m ² | - | 14.9 m ² | CHF 875'000.- | Réservé |
| 8 | Appartement PPE | 3.5 | 1er étage | 77.9 m ² | - | 21.2 m ² | | Vendu |
| 7 | Appartement PPE | 3.5 | 1er étage | 68 m ² | - | 7.8 m ² | | Vendu |
| 6 | Bureau | 3 | Rez-de-chaussée | 103.7 m ² | 17.3 m ² | - | | Vendu |
| 5 | Bureau | 3 | Rez-de-chaussée | 122.4 m ² | 15.3 m ² | - | | Vendu |
| 4 | Bureau | 1 | Rez-de-chaussée | 65.5 m ² | - | - | | Vendu |
| 3 | Appartement PPE | 2.5 | Rez-de-chaussée | 44.8 m ² | - | - | | Vendu |
| 2 | Appartement PPE | 4.5 | Rez-de-chaussée | 121.3 m ² | 28.6 m ² | - | | Vendu |



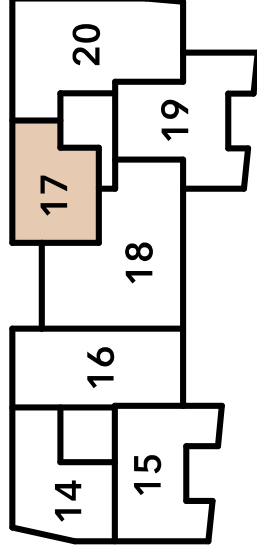








2ème étage



Lot 17

2.5 pcs - 2ème étage

| | | |
|-----------------|------|----------------|
| Séjour | 31.3 | m ² |
| Cuisine | 6.9 | m ² |
| Chambre | 14.9 | m ² |
| Salle de douche | 5.7 | m ² |

Surface habitable 60.8 m²

Surface balcon - m²

