



A VENDRE SUR PLANS APPARTEMENT 3,5 PCES (90 M2 PPE) EN ATTIQUE

Rte de Cossonay 9/11 | 1040 Echallens | Réf. : ECH03.Lot 23

CHF 790'000.-

A VENDRE SUR PLANS APPARTEMENT 3,5 PCES (90 M2 PPE) EN ATTIQUE

CH-1040 Echallens | Rte de Cossonay 9/11 | CHF 790'000.-



DESRIPTIF

**NOUVELLE PROMOTION DE STANDING AU COEUR DU BOURG D'ECHALLENS
A VENDRE 23 MAGNIFIQUES ET LUMINEUX APPARTEMENTS (1.5 à 5.5 pièces)
&
3 SURFACES COMMERCIALES DE PLAIN-PIEDS.**

**Vous cherchez un nouveau lieu de vie idéalement situé au centre du village
d'Echallens ? Laissez-vous séduire par notre nouveau projet de résidence "Les
Ministri" et immergez-vous dans une vie active tout en savourant la tranquillité
d'un cadre villageois !**

A quelques pas des commerces, transports publics et de toutes commodités, situé à
côté du Château, ce nouveau projet est parfaitement placé, à moins de 5 minutes à
pieds de la gare du LEB, des bus et de la poste, ainsi que de tous les magasins essentiels
(alimentation, boulangerie, pharmacie) et restaurants.

Commune attractive par excellence, Echallens offre tous les services nécessaires à ses
habitants, tels que magasins, banques, poste, restaurants, services médicaux
(médecins, dentistes, paramédical), écoles (primaires, secondaire, gymnase,
professionnelle).

Pour les amateurs de loisirs, de sports et de culture, les infrastructures, telles le
Conservatoire, le théâtre, les centres équestres, la piscine couverte, les terrains de foot,
le centre de tennis officiant comme patinoire l'hiver, les parcours VTT et autres espaces
de jeux, sont facilement accessibles. Le golf (9 trous) du Brésil, situé à 10 minutes en
voiture, complète cette offre attrayante de loisirs.

CARACTÉRISTIQUES

Référence : **ECH03.Lot 23**

Type : **Appartement PPE**

Lot : **23**

Nombre de pièce(s) : **3.5**

Nombre de chambre(s) : **2**

Nombre de sanitaires : **1**

Situé au : **Combles**

Surface habitable : **79.1 m²**

Surface PPE : **90 m²**

Année de construction : **2025**

Type de chauffage : **Pompe à chaleur
eau-eau, Solaire, Free cooling**

Eau chaude sanitaire : **Pompe à
chaleur eau-eau, Pompe à chaleur
sol-eau, Solaire**

Charges PPE : **CHF 2'700.-/an**

Disponibilité : **Automne 2027**

CONSTRUCTION

Le descriptif de construction détaillé est disponible sur demande.

Les principaux budgets:

- CHF 27'000.- cuisine
- CHF 12'4800.- salles d'eau

Revêtements de sol :

- CHF 55.-/m2 carrelage jusqu'à 60/60(fourniture) - pose non comprise
- CHF 120.-/m2 parquet - pose comprise

Toutes les finitions intérieures sont au choix de l'acheteur selon un catalogue défini par le constructeur.

Autres variantes de choix et dimensions possibles, moyennant plus-values.

DESCRIPTIF DE L'APPARTEMENT (LOT 23)

- Hall d'entrée avec armoire
- Cuisine / séjour de 39.5 m2
- Chambres de 12.7 m2 et 12.5 m2
- Salle de bain équipée d'une baignoire ou douche, WC et lavabo
- Buanderie privative avec une colonne de lessive intégrée
- Magnifique terrasse sur le toit de 29 m2

PARKING SOUTERRAIN

Chaque lot dispose d'une place de parc, en sus.

OPTIMISATION FISCALE D'UNE ACQUISITION SUR PLANS

Droit de mutation sur quote-part terrain uniquement.

COMMUNE

Un dynamisme hors pair !

Echallens, chef-lieu du district du Gros-de-Vaud, compte au 31.12.2023, 6624 habitants. Son rôle de centre régional est renforcé par l'implantation prochaine d'un gymnase.

Le train LEB relie la commune au centre de Lausanne (Flon) toutes les 15 minutes !

La commune bénéficie d'une infrastructure scolaire complète. Les différents liens ci-dessous permettent d'en savoir plus sur le sujet :

- <http://www.asire.ch>
- <https://www.eduvd.ch/echallens-emilegardaz>

Les activités sportives sont nombreuses, avec les clubs phares du FC Echallens, du Echallens Basket Club, de la FSG Echallens, du Vélo Club, du Tennis Club et du Golf du Brésil.

Outre les nombreuses activités sportives, Echallens offre un fort tissu associatif, ainsi que de nombreuses activités culturelles, récréatives et festives, telles notamment le Comptoir régional, les Marchés folkloriques, la Fête du Blé et du Pain.

Le **Conservatoire Des Régions Gros-de-Vaud** permet également à tous les amateurs de musique de développer leur art dans un esprit convivial et de partage, notamment au sein de l'Ensemble du Conservatoire.

ACCÈS

La commune est située sur l'axe Lausanne - Yverdon. Les accès autoroutiers se situent :

- à Yverdon (15 km) en direction de Berne et Neuchâtel
- à Oulens (5 km) en direction de Lausanne et Genève
- à Lausanne-Blécherette (20 km) en direction du Valais.

COMMERCES

Vous trouvez tous les types de services et commerces dans la commune, notamment :

- Alimentation (boucherie, fromagerie, boulangeries, chocolatier, magasins bio)
- Commerces de détails (COOP, Migros, Denner)
- Cafés/restaurants
- Divers magasins et boutiques de vêtements (confection dames et messieurs, habits de sport)
- Banques - Poste
- Santé (pharmacies)
- Soins médicaux (médecins, physiothérapeutes, ostéos, dentistes, ophtalmologues, pédiatres, opticiens, etc.)
- Soins de beauté (coiffeurs, massages, pédicures, etc.).

TRANSPORTS

La gare du LEB est située à 5 minutes à pied. Elle permet de relier Lausanne centre (Flon) en 30 minutes, avec une cadence horaire aux 15 minutes. Le réseau des cars postaux assure les liaisons en direction d'Yverdon, de Cossonay, de Cugy et de tous les villages aux alentours.

LOISIRS

La nature avoisinante, ainsi que le dynamisme des divers acteurs de loisirs, permet d'offrir aux habitants notamment les infrastructures suivantes :

- **Piscine couverte**
- Courts de **tennis** extérieurs et **intérieurs**
- **Golf** du Brésil (9 trous)
- Centres équestres
- Espace socioculturel pour les jeunes "La Caza"
- Skatepark.

REMARQUES

Les images de synthèse représentant les équipements et aménagements extérieurs sont illustratives et non contractuelles. Seul le descriptif de construction fait foi.

CONTACT VISITE

Monsieur Stéphane BORCARD
E-mail : sborcard@denali-sa.ch
Tél. : 021 552 35 35
Mobile : 076 587 56 28

CARACTÉRISTIQUES

CH-1040 Echallens | Rte de Cossonay 9/11 | **CHF 790'000.-**

CARACTÉRISTIQUES

Référence	ECH03.Lot 23	Situé au	Combles
Nombre de pièce(s)	3.5	Nombre de chambre(s)	2
Nombre de sanitaires	1	Surface habitable	79.1 m²
Surface PPE	90 m²	Surface terrasse	31.5 m²
Année de construction	2025	Type de chauffage	Pompe à chaleur eau-eau, Solaire, Free cooling
Eau chaude sanitaire	Pompe à chaleur eau-eau, Pompe à chaleur sol-eau, Solaire	Installation chauffage	Sol
Disponibilité	Automne 2027	Charges PPE	CHF 2'700.-/an
Zone de construction	Village	Nombre de place(s) de parc int.	1 CHF 35'000.- non inclus/-e(s)
Lot	23	Places de parc	Oui, obligatoire

COMMODITÉS

ENVIRONNEMENT

- Village
- Verdoyant
- Commerces
- Rue commerçante
- Banque
- Poste
- Restaurant(s)
- Pharmacie
- Gare
- Arrêt de bus
- Enfants bienvenus
- Crèche/garderie
- Ecole maternelle

EXTÉRIEUR

- Terrasse sur le toit
- Parking public
- Place(s) de parc visiteur(s)

INTÉRIEUR

- Ascenseur
- Parking souterrain
- Place(s) de parc visiteur(s)
- Cuisine ouverte
- Cave
- Local à vélos
- Armoires encastrées
- Adoucisseur d'eau
- Triple vitrage
- Lumineux
- Construction massive traditionnelle

- Ecole primaire
- Ecole secondaire
- Manège
- Piscine publique
- Proche d'un golf
- Centre de tennis
- Cinéma
- Médecin

EQUIPEMENT

- Cuisine agencée
- Plaques à induction
- Four
- Four à micro-ondes
- Réfrigérateur
- Congélateur
- Lave-vaisselle
- Lave-linge
- Sèche-linge
- Buanderie privée
- Baignoire
- Douche
- Téléphone
- Téléréseau
- Panneaux photovoltaïques
- Fibre optique
- Stores électriques
- Ventilation contrôlée

SOL

- A choix

EXPOSITION

- Nord
- Sud

ENSOLEILLEMENT

- Favorable
- Toute la journée
- Matinal

VUE

- Dégagée
- Alpes

STYLE

- Classique
- Moderne

VUE INTÉRIEURE









VUE EXTÉRIEURE





Prix	790'000 .-
Prix total place(s) de parc	35'000 .-
Prix d'achat	825'000 .-
Fonds propres	165'000 .-

Coûts			
Prix d'achat		825'000 .-	
Frais d'acquisition	0.63%	5'198 .-	
Frais de mutation	1.22%	10'065 .-	
Total acquisition			840'263 .-

Financement			
Fonds propres, min.	20%		165'000 .-
Hypothèque 1er rang		549'450 .-	= 66.6%
Hypothèque 2ème rang		110'550 .-	= 13.4%
Total hypothèques			= 80% 660'000 .-

Charges annuelles			
Intérêt hypoth. 1er rang	1.4%	7'692 .-	
Intérêt hypoth. 2ème rang	1.4%	1'548 .-	
Total intérêt			9'240 .-
Amort. hypoth. 1er rang	1.15%	6'319 .-	
Amort. hypoth. 2ème rang	1.15%	1'271 .-	
Total amortissement			7'590 .-
Charges exploit./entretien	0.7%	5'775 .-	
Total coûts divers			5'775 .-
Total par année			22'605 .-
Total par mois			1'884 .-

Revenu minimum			
Taux hyp 1er rang pour calcul revenu min.	5%	27'473 .-	
Taux hyp 2ème rang pour calcul revenu min.	5%	5'528 .-	
Total intérêt		33'001 .-	
Total amortissement		7'590 .-	
Total coûts divers		5'775 .-	
Total des coûts pour calcul du revenu minimum			46'366 .-

Revenu minimum par année	140'503 .-
Revenu minimum par mois	11'709 .-

Ratio	
Charges/revenu	= 33%

Remarques:

- Le montant total des charges lié à votre habitation ne devrait, en principe, pas dépasser 33% de vos revenus.

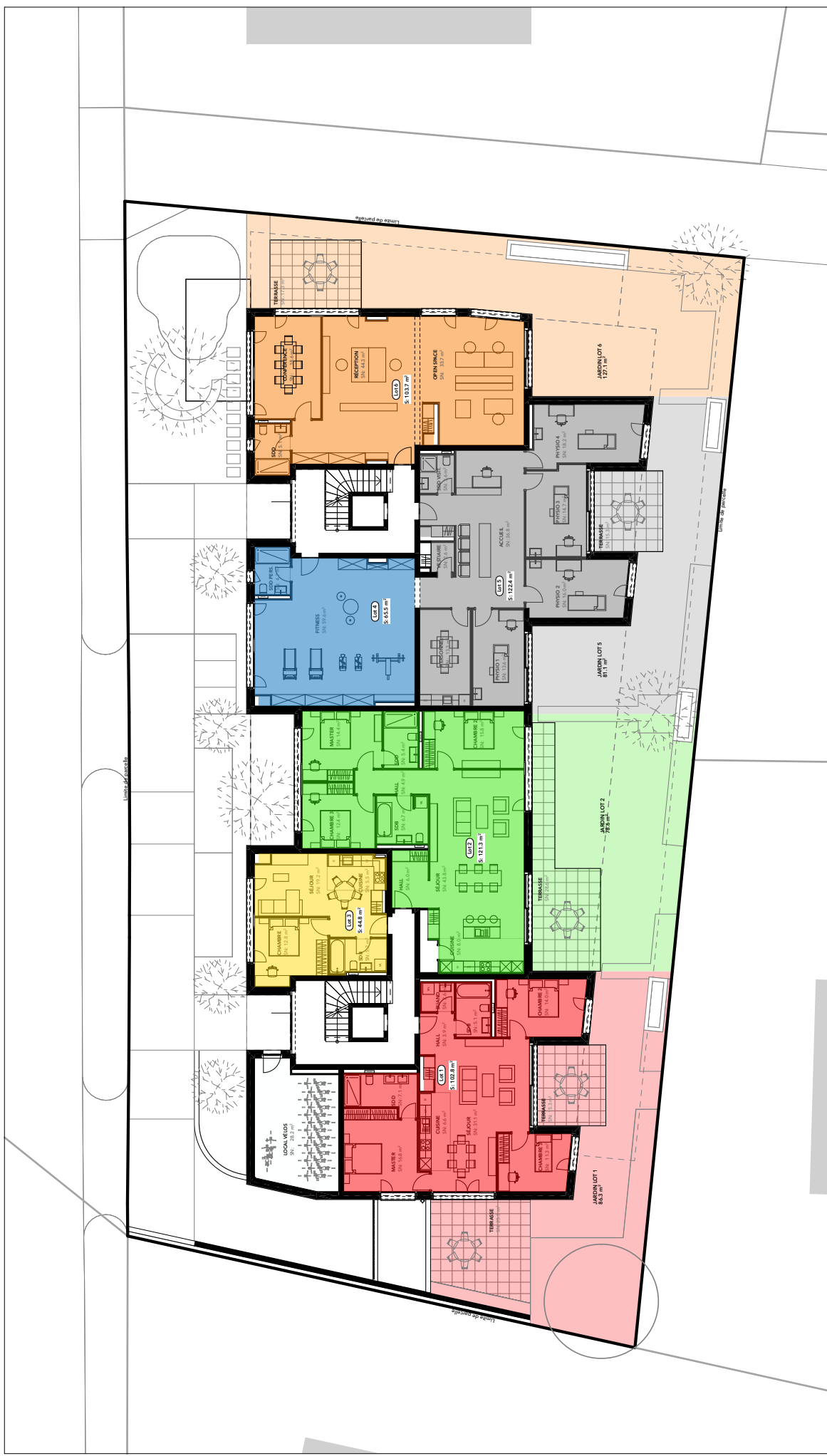
- Le preneur de crédit doit apporter au moins 10% de la valeur de nantissement de l'immeuble sous la forme de fonds propres qui ne proviennent pas de la mise en gage ou d'un retrait anticipé des avoirs de prévoyance au titre du deuxième pilier.

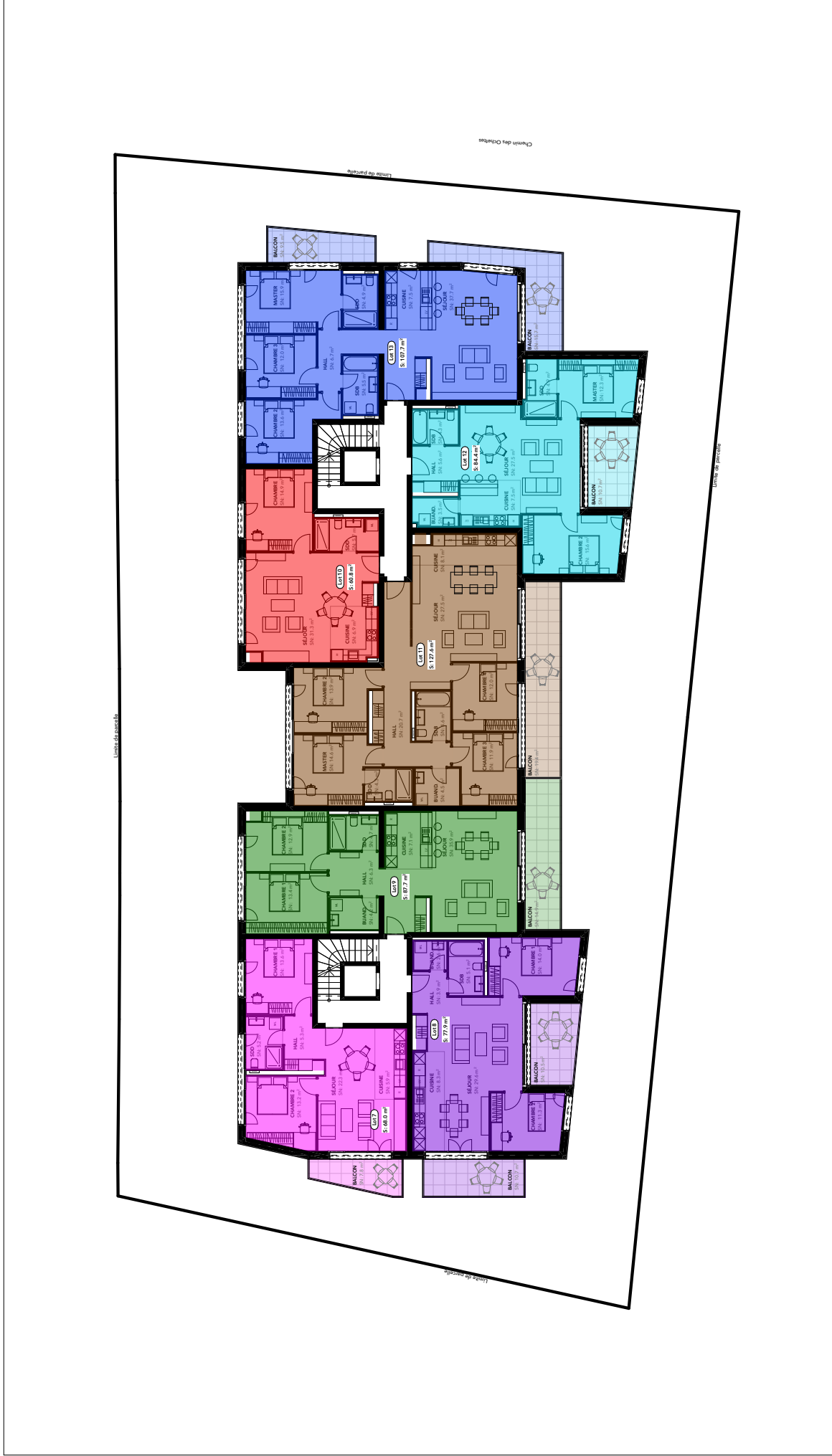
Dès le 1er septembre 2014 (nouvelles directives de l'ASB):

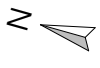
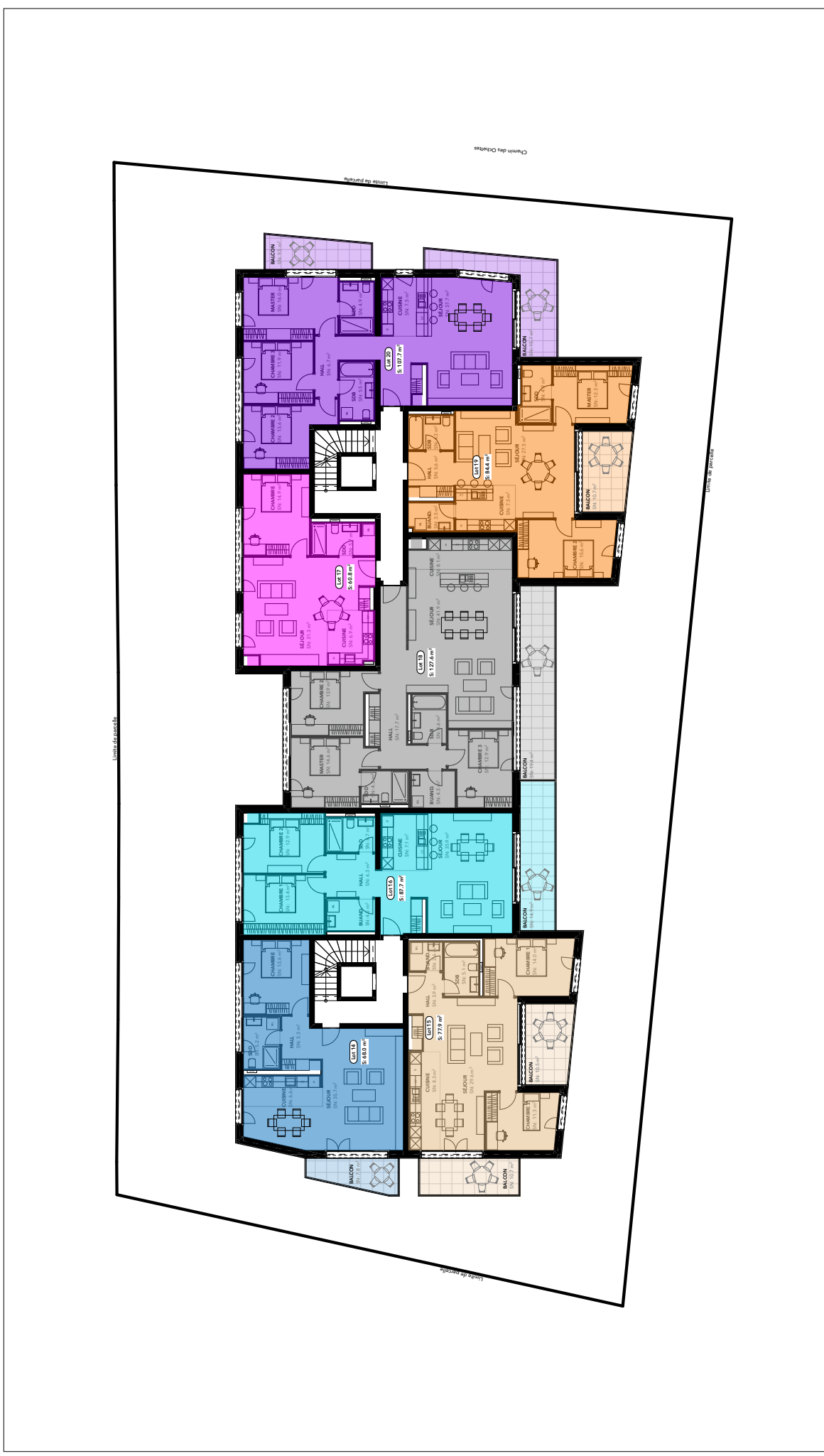
- La dette hypothécaire doit être ramenée aux deux tiers de la valeur de nantissement de l'immeuble en l'espace de 15 ans maximum (et non plus 20 ans).
- La valeur de nantissement des biens immobiliers sera désormais déterminée par la valeur la plus basse entre la valeur de marché et la valeur d'achat.
- Les revenus du conjoint ou d'un tiers seront pris en compte uniquement s'il se porte débiteur solidaire de la dette.

Ce plan financier n'a pas valeur contractuelle. Il est mis à votre disposition à titre indicatif seulement et sous réserve de confirmation par votre banque.

Lot	Type	Pièces	Étage	Surface habitable	Surface terrasse	Surface balcon	Prix	Statut
14	Appartement PPE	2.5	2ème étage	68 m ²	-	7.8 m ²		Vendu
26	Appartement PPE	3.5	Combles	96.1 m ²	-	16.7 m ²	CHF 960'000.-	À vendre
25	Appartement PPE	2.5	Combles	73.9 m ²	-	10.7 m ²	CHF 790'000.-	À vendre
24	Appartement PPE	3.5	Combles	96.3 m ²	31.5 m ²	-	CHF 965'000.-	À vendre
23	Appartement PPE	3.5	Combles	79.1 m²	31.5 m²	-	CHF 790'000.-	Réservé
22	Appartement PPE	2.5	Combles	70.1 m ²	-	21.2 m ²	CHF 735'000.-	À vendre
21	Appartement PPE	2.5	Combles	64.1 m ²	-	7.8 m ²	CHF 615'000.-	À vendre
20	Appartement PPE	4.5	2ème étage	107.7 m ²	-	25.2 m ²	CHF 1'065'000.-	À vendre
19	Appartement PPE	3.5	2ème étage	84.4 m ²	-	10.7 m ²	CHF 840'000.-	Réservé
18	Appartement PPE	4.5	2ème étage	127.6 m ²	-	19.4 m ²	CHF 1'245'000.-	À vendre
17	Appartement PPE	2.5	2ème étage	60.8 m ²	-	-	CHF 600'000.-	À vendre
16	Appartement PPE	3.5	2ème étage	87.7 m ²	-	14.9 m ²	CHF 600'000.-	Réservé
15	Appartement PPE	3.5	2ème étage	77.9 m ²	-	21.2 m ²	CHF 875'000.-	Vendu
1	Appartement PPE	4.5	Rez-de-chaussée	102.8 m ²	40.8 m ²	-		Vendu
13	Appartement PPE	4.5	1er étage	107.7 m ²	-	25.2 m ²	CHF 1'065'000.-	À vendre
12	Appartement PPE	3.5	1er étage	84.4 m ²	-	10.7 m ²	CHF 840'000.-	Réservé
11	Appartement PPE	5.5	1er étage	127.6 m ²	-	19.4 m ²	CHF 1'245'000.-	À vendre
10	Appartement PPE	2.5	1er étage	60.8 m ²	-	-	CHF 600'000.-	À vendre
9	Appartement PPE	3.5	1er étage	87.7 m ²	-	14.9 m ²	CHF 600'000.-	À vendre
8	Appartement PPE	3.5	1er étage	77.9 m ²	-	21.2 m ²	CHF 875'000.-	Vendu
7	Appartement PPE	3.5	1er étage	68 m ²	-	7.8 m ²	CHF 680'000.-	Réservé
6	Bureau	3	Rez-de-chaussée	103.7 m ²	17.3 m ²	-	CHF 520'000.-	Réservé
5	Bureau	3	Rez-de-chaussée	122.4 m ²	15.3 m ²	-	CHF 620'000.-	À vendre
4	Bureau	1	Rez-de-chaussée	65.5 m ²	-	-	CHF 330'000.-	À vendre
3	Appartement PPE	2.5	Rez-de-chaussée	44.8 m ²	-	-		Vendu
2	Appartement PPE	4.5	Rez-de-chaussée	121.3 m ²	28.6 m ²	-	CHF 1'190'000.-	Réservé



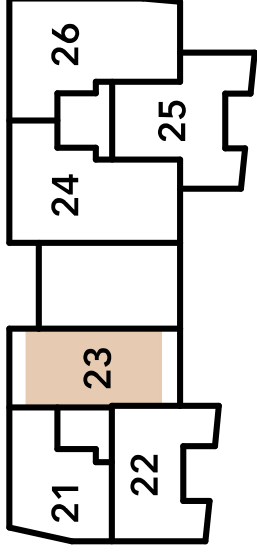








Combles



Lot 23

3.5 pcs - Combles

Hall	4.6	m ²
Séjour	32.3	m ²
Cuisine	6.9	m ²
Chambre 1	12.9	m ²
Chambre 2	11.8	m ²
Salle de douche	4.7	m ²
Buanderie	3.0	m ²
Surface habitable	79.1	m²
Surface terrasse	31.5	m²

